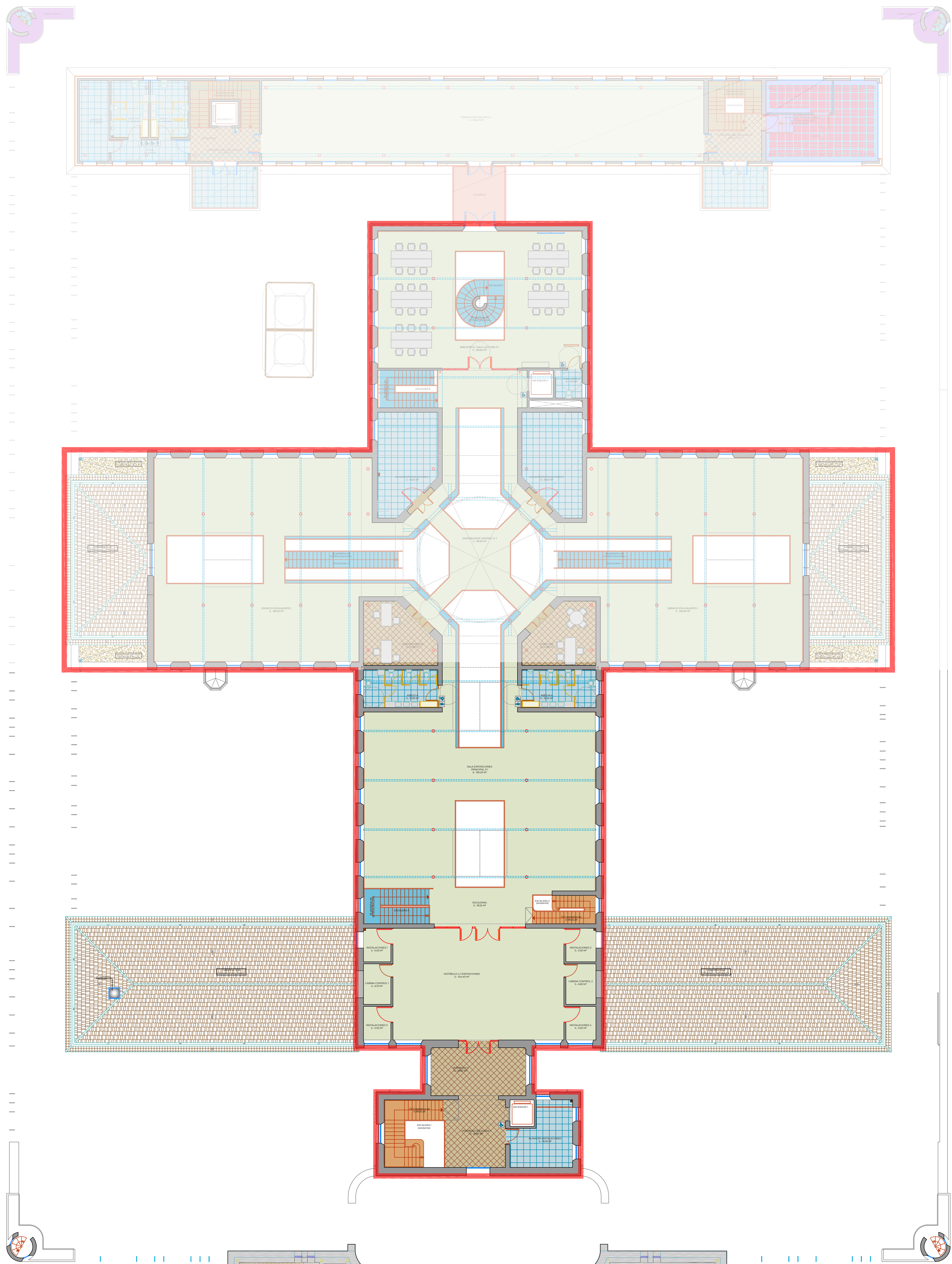


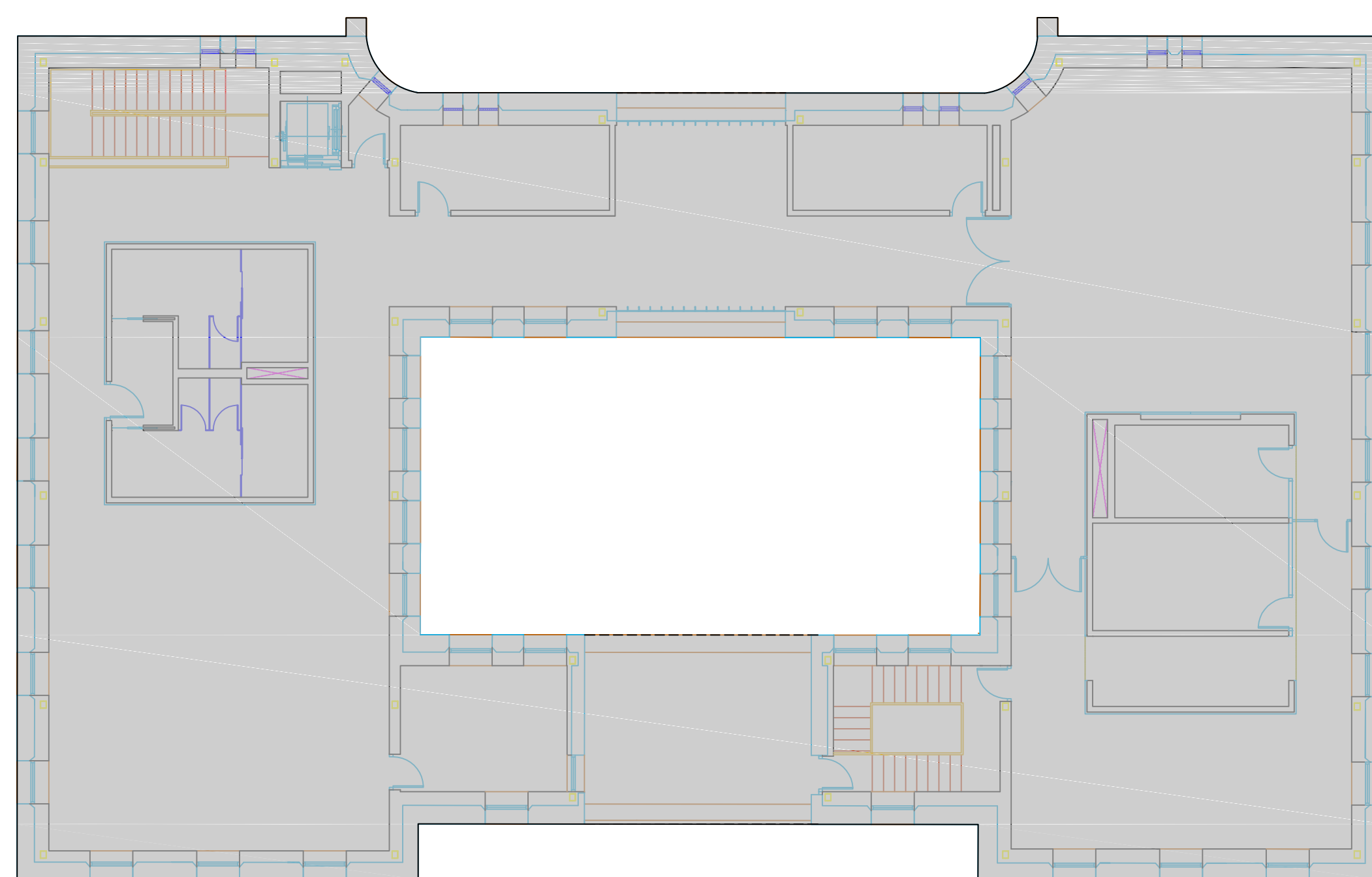
PLANTA BAJA

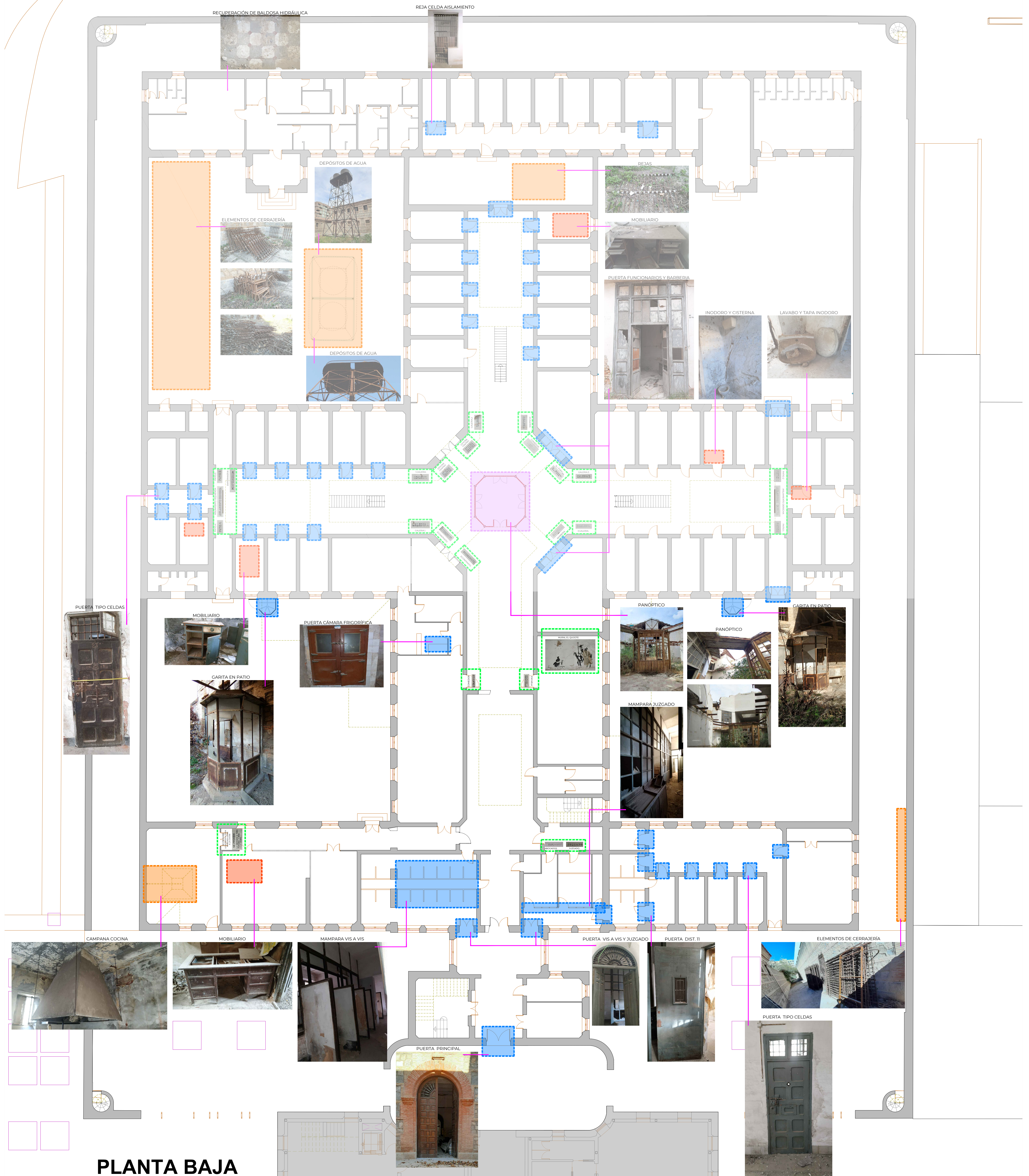
ESTADO REFORMADO



PLANTA PRIMERA

ESTADO REFORMADO

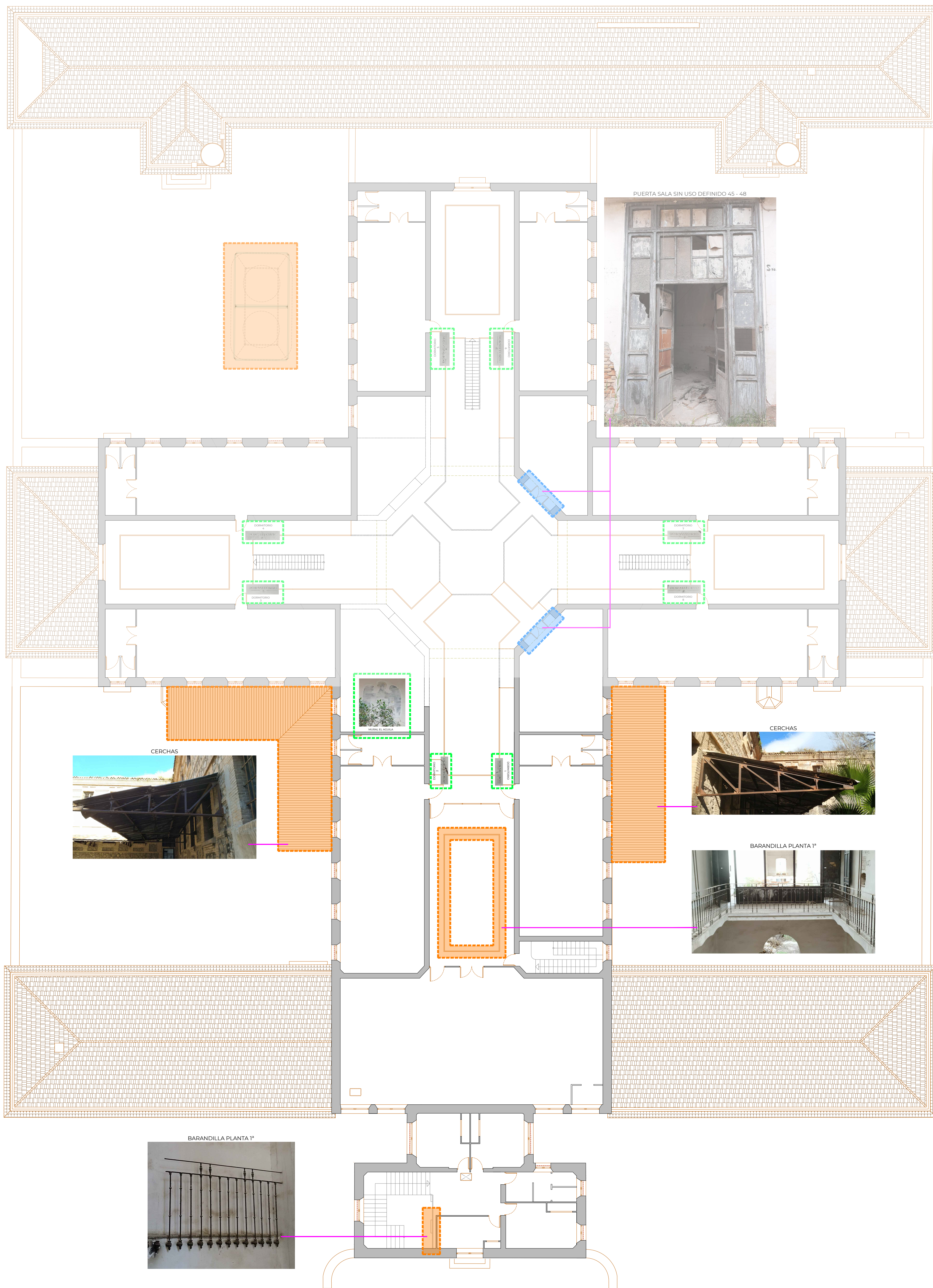




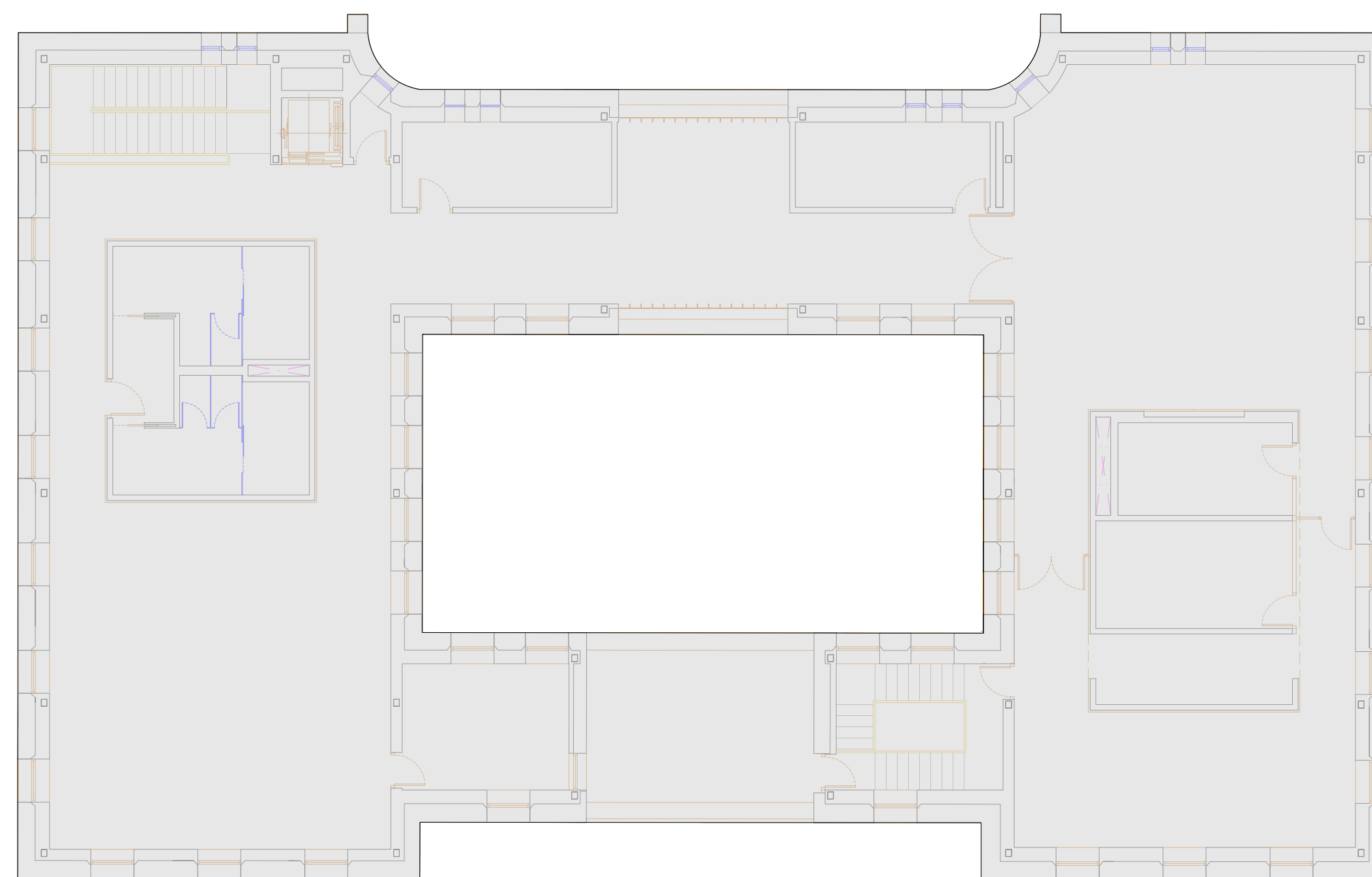
PLANTA BAJA



- ELEMENTOS EXISTENTES A RECUPERAR**
- PANÓPTICO
 - SEÑALÉTICA
 - MOBILIARIO Y SANITARIOS
 - CERRAJERÍA (CERCHAS, REJAS, VERJAS, BARANDILLAS Y DEPÓSITOS)
 - CARPINTERÍA (PUERTAS, MAMPARAS Y PUERTAS CÁMARA FRIG.)



PLANTA PRIMERA



ELEMENTOS EXISTENTES A RECUPERAR

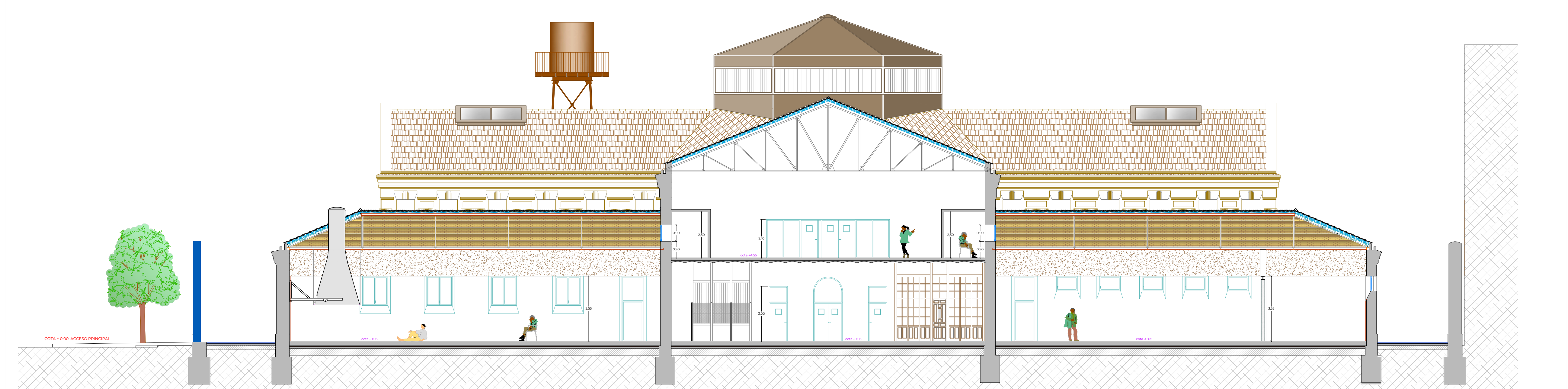
- PANÓPTICO
- SEÑALÉTICA
- MOBILIARIO Y SANITARIOS
- CERRAJERÍA (CERCHAS, REJAS, VERJAS, BARANDILLAS Y DEPÓSITOS)
- CARPINTERÍA (PUERTAS, MAMPARAS Y PUERTAS CÁMARA FRIG.)



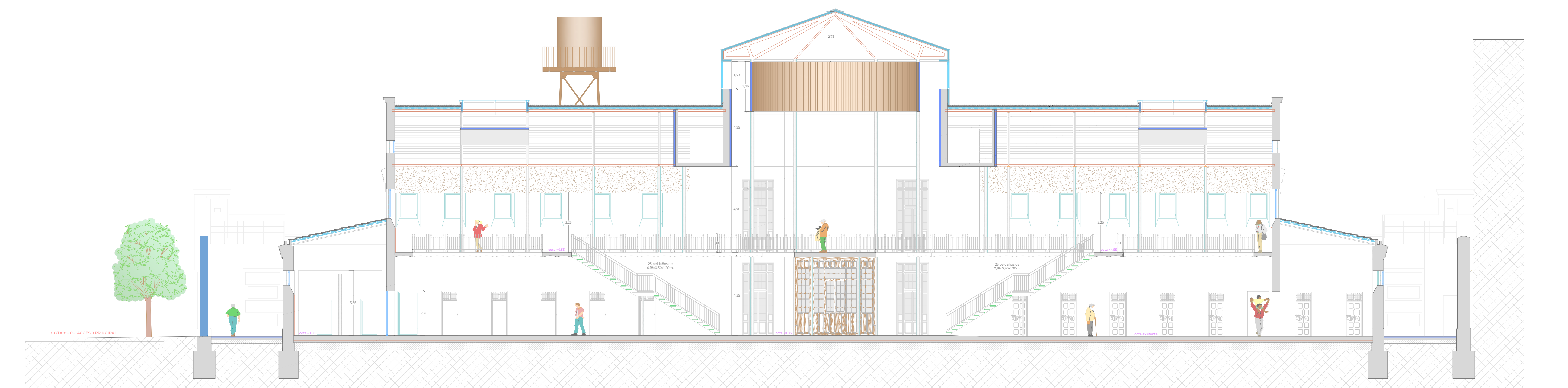
ALZADO A CALLE TORRE DE LA MARQUESA



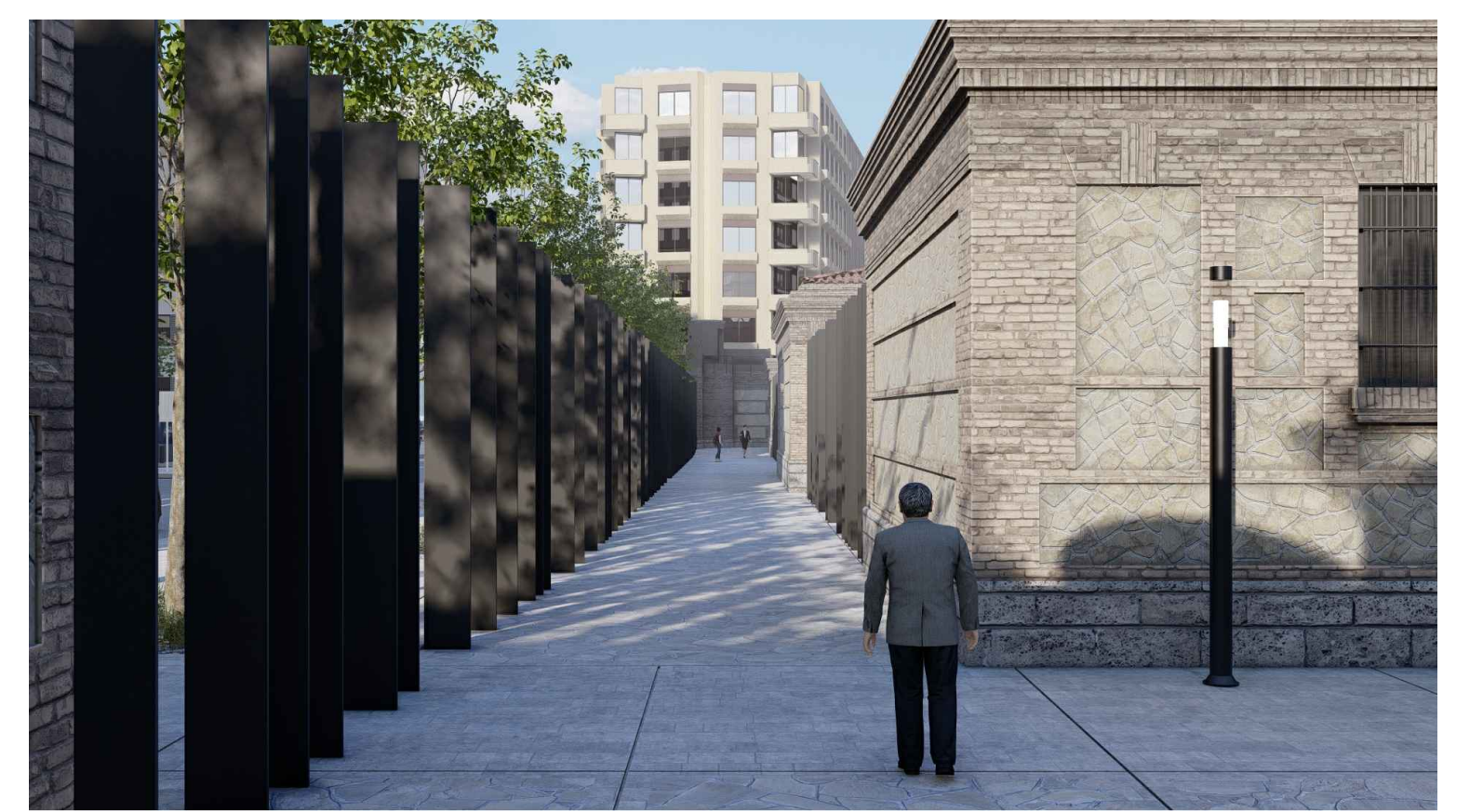
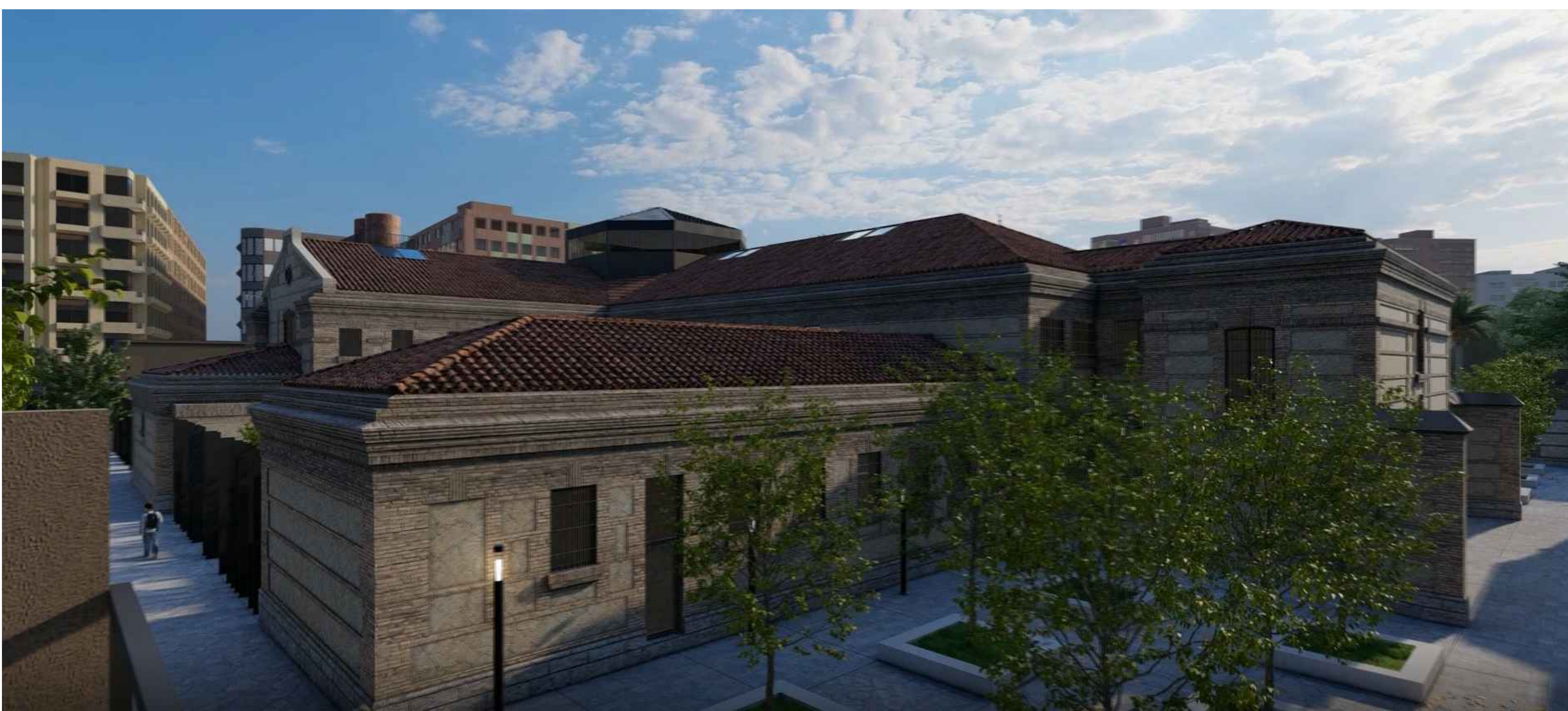
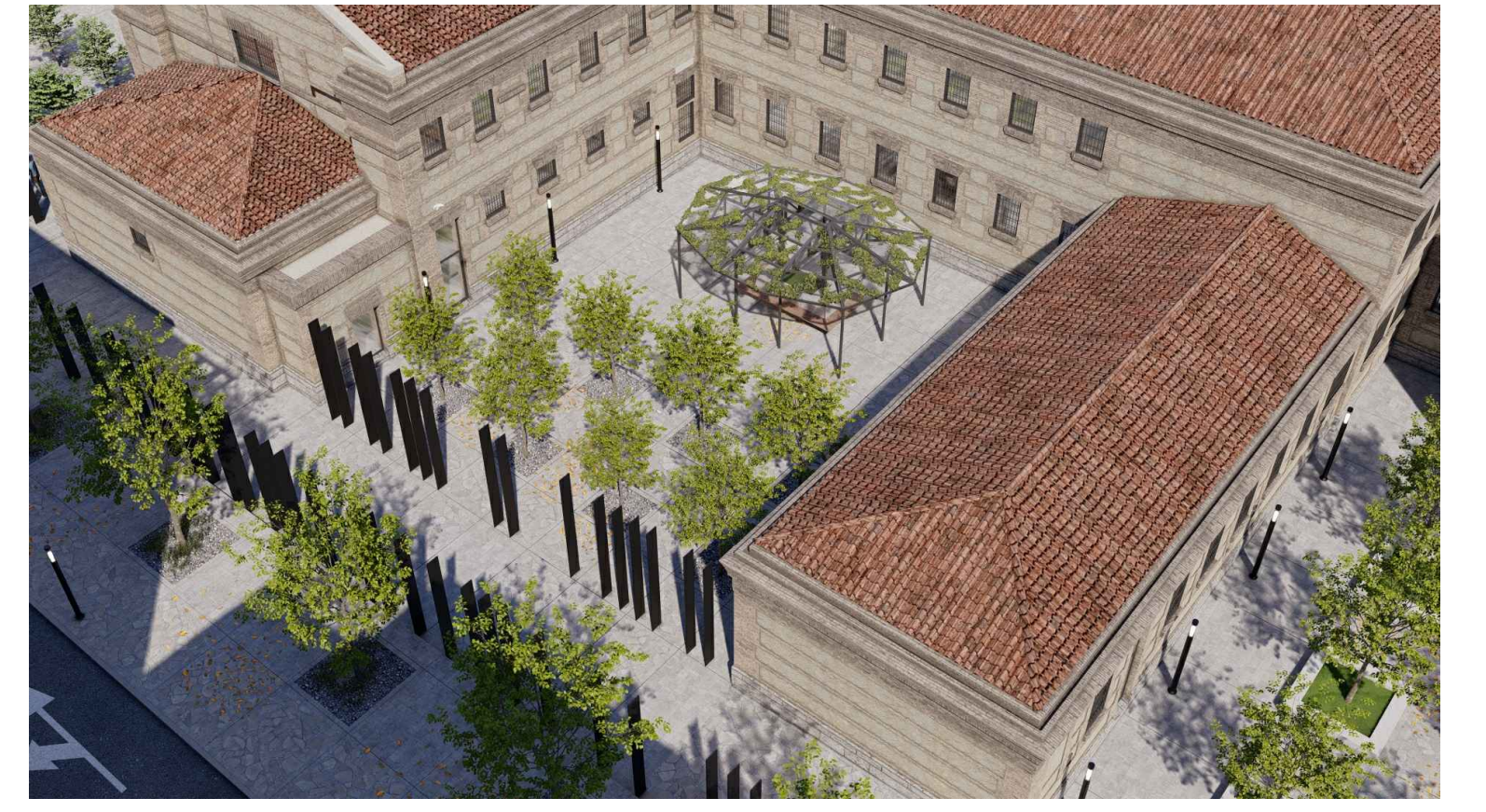
SECCIÓN LONGITUDINAL CENTRAL



SECCIÓN TRASVERSAL



SECCIÓN TRASVERSAL CENTRAL



PROYECTO DE REHABILITACIÓN Y PUESTA EN USO DE LA 2ª FASE DEL EDIFICIO DE LA ANTIGUA PRISIÓN PROVINCIAL DE MURCIA



Ayuntamiento de Murcia

